

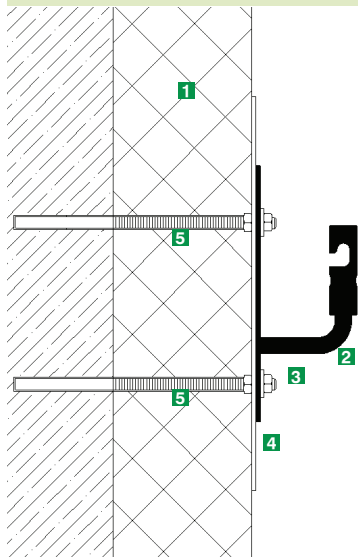
# Wall-Fix

Leesés elleni kikötési rendszer

## ELŐNYÖK

- Kombinálható a DiaSafe® leterheléses rendszerekkel
- Több személyes, akár átcsatolás nélküli használhatóság<sup>1</sup>
- Három féle rendszer építhető ki:  
Single • Line Multi • Glide
- Helytakarékos - nem kell leterheléssel rögzíteni, így terhelőszőnyeg sincs
- A beton nyomott és a húzott zónájában is alkalmazható
- Saválló acél kivitel

<sup>1</sup> Glide esetén



## Wall-Fix RÉTEGREND

1. Hőszigetelés
2. Wall-Fix
3. Alapcsavar\* + Önzáró anya
4. Alátét\*\*
5. Távtartó cső\*\*

\* Nem a termék része

\*\* Kiegészítő elem. Csak akkor szükséges, ha hőszigetelt a falszerkezet, teherelosztás céljából.

## KIÍRÁSI SZÖVEG

CE minősített, megfelelő teherbírású (15 kN nagyságú dinamikus erőnek ellenálló) falszerkezetre mechanikai úton rögzíthető leesés elleni és visszatartó rendszer, kettő vagy – bizonyos összeállításban – több felhasználó általi használatra. EN 795:2012 és CEN/TS 16415 normák alapján vizsgálva, „A” és „C” osztályba sorolva. Savas/lúgos és sós tengerparti környezetnek is ellenálló 1.4404 (316) rozsdamentes acélból készült rendszeralkotókkal, kontrollcímkével és részletes dokumentációval szállítva. A gyártói utasításnak és szándéknak megfelelő módon, a gyártó által készített és az építész által jóváhagyott terv alapján átadásra készen szerelendő. A termék nem tartalmazza a beépítéshez szükséges rögzítőelemeket.

Gyártmány: Wall-Fix

Gyártói tanúsítvány: APP Kft.

Weboldal: [www.diadem.com](http://www.diadem.com)

## MŰSZAKI ADATOK

Tető megengedett lejtése	45°
Felhasználók maximális száma	2
Falikarok megengedett legkisebb távolsága [m]	1,5
Falikarok megengedett legnagyobb távolsága [m]	8
Sodrony szakítószilárdsága [kN]	33,4
Rendszer maximális statikus terhelése mentés során EN 795:2012 szerint [kg]	600
Anyag:	1.4404 (316) rozsdamentes acél

130905

130906

130907



## ALKALMAZÁSI TERÜLET

A Wall-Fix rendszereket elsődlegesen azért hoztuk létre, hogy egy megfelelő teherbírású falszerkezethez mechanikusan rögzítve biztosítsák a magasban dolgozókat. A rendszereket esést visszatartó vagy -felfogó rendszerként is lehet használni.



100% újrahasznosítható



APP Dachgarten GmbH, D-85049 Ingolstadt, Jurastrasse 21  
Tel.: +49 841 370 9496 • [info@grundach.com](mailto:info@grundach.com) • [www.grundach.com](http://www.grundach.com)  
DIADEM® APP Kft., H-9028 Győr, Fehérvári út 75.  
Tel.: +36 96 512 910 • [info@diadem.com](mailto:info@diadem.com) • [www.diadem.com](http://www.diadem.com)

DIADEM® bejegyzett védjegy. A kiadványban szereplő képek, szövegek és illusztrációk felhasználása kizárólag a kiadó írásos engedélyével lehetséges.

Minden jog fenntartva. Az ismertetőben szereplő adatok és képek tájékoztató jellegűek, az esetleges nyomdai hibákért felelősséget nem vállalunk. • 09036400 •

Green Up the Roof!

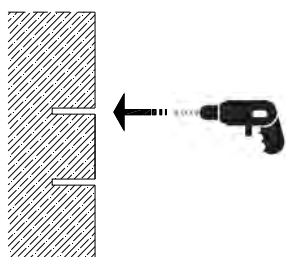


TERMÉKISMERTETŐ

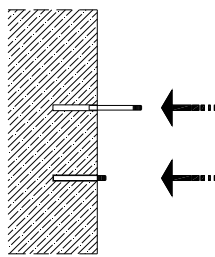
# Wall-Fix

Leesés elleni kikötési rendszer

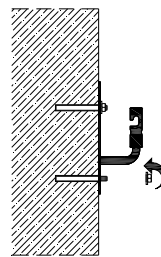
## BEÉPÍTÉSI ÚTMUTATÓ (Single)



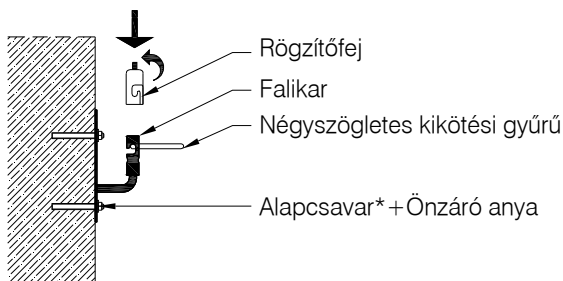
1. Mérje meg és jelölje be a fúrési pontokat (sablonként használható a Wall-Fix rendszer), ezután fúrja ki a lyukakat az alapcsavargyártó által biztosított használati utasítás alapján.



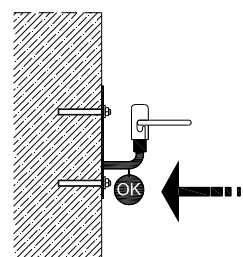
2. Kövesse az alapcsavargyártó utasításait, hogy beillessze az alapcsavart a lyukakba.



3. Helyezze a hátlapot (kiegészítő termék) az alapcsavarokra. Ezután a Wall-Fix rendszert, a csavaralátéteket és az önzáró anyákat is helyezze az alapcsavarokra. Mielőtt meghúzza az anyákat 15kN erővel, bizonyosodjon meg róla, hogy a hátlap egyenes.



4. Helyezze a négyzetes kikötési gyűrűt a falikar fejrészébe. Helyezze fel a rögzítőfejet: csavarja ki a hernyócsavart a rögzítőfejen addig, hogy épp ki ne jöjjön, és helyezze rá a fejrészre a négyzetes kikötési gyűrűt úgy, hogy illeszkedjen a kialakított részbe. Fordítsa el a fejet az óramutatóval megegyező irányba és emelje fel azt. Húzza meg a hernyócsavart 5-6Nm-nyi erővel.



5. Végül az okleveles beépítő kitölti és felszereli a kontrollcímkét a falikarra az önzáró anyával, a kör alakú érvényesítő matricával együtt.

### SINGLE - 130905

### LINE MULTI - 130906

### GLIDE - 130907



Egy vagy két felhasználó is rögzítheti magát.



Minden második oszlopközben egy felhasználó rögzítheti magát



Egy vagy két személy is rácsatlakozhat, a rendszer biztosítja az oszlopfejekre való átcsatolás nélküli továbbhaladást.



APP Dachgarten GmbH, D-85049 Ingolstadt, Jurastrasse 21  
Tel.: +49 841 370 9496 • info@grundach.com • www.grundach.com  
DIADEM® APP Kft., H-9028 Győr, Fehérvári út 75.  
Tel.: +36 96 512 910 • info@diadem.com • www.diadem.com

DIADEM® bejegyzett védjegy. A kiadványban szereplő képek, szövegek és illusztrációk felhasználása kizárólag a kiadó írásos engedélyével lehetséges. Minden jog fenntartva. Az ismertetőben szereplő adatok és képek tájékoztató jellegűek, az esetleges nyomdai hibákért felelősséget nem vállalunk. • 09036400 •

Green Up the Roof!



TERMÉKISMERTETŐ